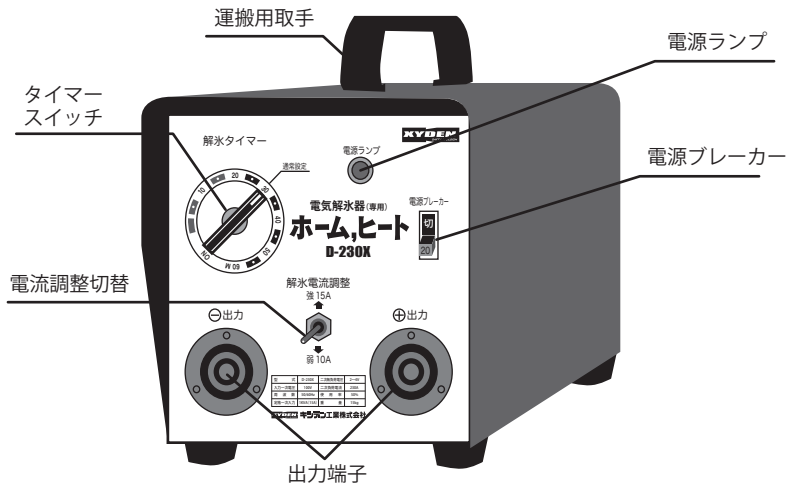


電気解氷器 ホームヒート

型式 D-230X

取扱説明書



●解氷付属品 (各 5m)

●はじめに

キシデン" ホームヒート" をお買い上げいただき、ありがとうございます。電気による解氷は、従来の火による方法と異なり 2つの電極による発熱作用を利用して開発されたホームヒートは、自社独特の設計と、良心的な工作のもとに作られ厳密な検査を経てお手元に届いたものです。正しく適切な取扱と保守をして頂き、末長くご愛用下さるようお願い申し上げます。

●解氷方法

電気による解氷は、パイプの電気抵抗によりパイプが発熱し、解氷します。又、パイプ管内の水や水によって異状加熱が防止されて、安全に解氷できます。

① 絶縁体となるビニールや土・氷等を取り

除き確実な通電ができるようにしてヒートグリップをパイプにはさんでください。
蛇口は必ず開けておくこと。

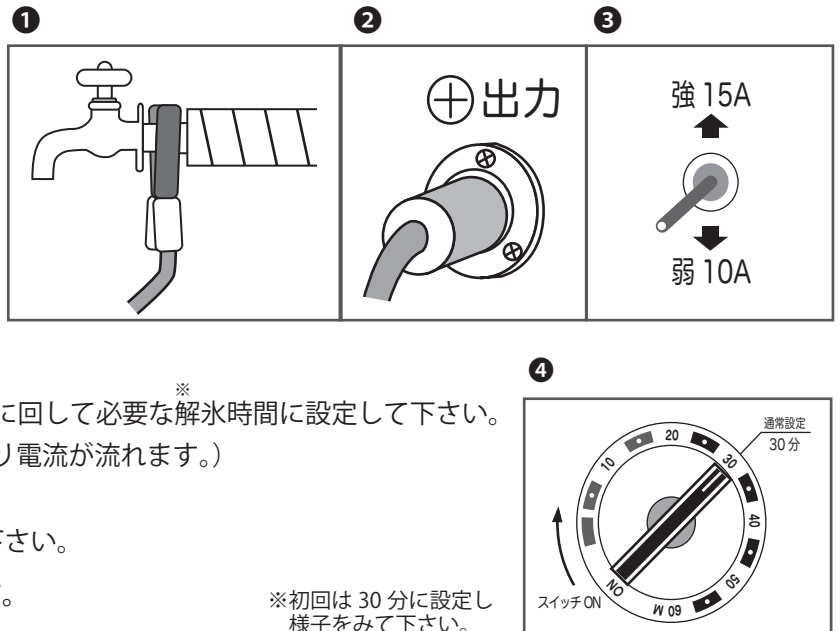
② ヒートグリップの出力端子をそれぞれ本体に確実に接続して下さい。

③ 解氷距離 1~3m 以内は出力電源スイッチを「弱 10A」に 3m 以上は「強 15A」を設定して下さい。

④ 現場の結氷状態を確認し、タイマースイッチを右に回して必要な解氷時間に設定して下さい。 (このタイマースイッチによりスイッチ ON になり電流が流れます。)

⑤ 蛇口から水が流れはじめたことにより解氷完了。 スイッチを切ってからヒートグリップを外して下さい。

注：誤った使用方法是火災などの事故になります。
消化器の用意をお勧めします。



事故につながる悪い例 良い例	<p>吊り金具に電流が流れ異常過熱が発生して火災に！ パイプ1本ずつ通電して下さい。</p>	<p>固定金具に電流が流れ異常過熱が発生して火災に！ パイプ1本ずつに通電して下さい。</p>	<p>機器内部やケースに電流が流れ異常過熱が発生して火災に！ 機器を通さずに1本ずつ通電して下さい。</p>	<p>流し台等に電流が流れ異常過熱が発生して火災に！ 絶縁処置をしてから通電して下さい。</p>
-------------------	--	---	--	--

●解氷がうまくゆかない場合

- 1、電源は入っているか。又は電源電圧が低すぎていないか。
- 2、出力電源電圧が低すぎてはいないか。
- 3、ヒートグリップに、パイプに異物（氷・土・サビ・ペンキ等）が付着していないか。※この場合ヤスリ等でキレイに取り除いて下さい。

- 1、パワーヒートの使用がすんだら、入力電源ブレーカをこまめに切っておいて下さい。
出力電源を流さなくても、スイッチを入れておくとわずかながら電力を消耗します。防止のため励行して下さい。
- 2、パワーヒートの設置場所や保管場所は、しめっばい所や鉄粉ごみの多い所を避けて下さい。
- 3、ケーブルの接続箇所のボルトのゆるみや切裂がおきていないかときどき点検して下さい。
年一回パワーヒートの内部清掃を行って下さい。
- 4、修理は弊社までご依頼下さい。
- 5、「正常なご使用状態」において発生した故障はお買い上げ日より満1年の保証をさせていただきます。
- 6、次の場合は保証期間中でも「有償修理」とさせていただきます。
 - お客様自身での改造、修理、水漏れによる故障
 - メーカー以外での修理
 - 使用上の誤り
 - 納品後の移動、輸送により生じた破損や故障
 - 火災、地震、水害などの天災による損傷や故障
 - その他、上記に準ずる物
- 7、本保証 日本国内でのご使用に限り有効です。

仕 様

型 式	入力一次電圧	周 波 数	定格一次入力	二次無負荷電圧	二次負荷電流	使 用 率	本体重量	高さ／奥行き／幅
D-230X	100V	50/60Hz	1.5KVA (15A)	2~4V	150~230A	50%	12kg	H250mm/D285mm/W185mm



■ 保 証 書 ■

お買い上げ日： 年 月 日

製造番号： _____

型式： **D-230X**

電気解氷器 ホームヒート

お名前	
ご住所	
電話番号	FAX
販売店名	印

保証について

- 1、販売店様印、お客様の欄にご記入のない場合は「無効」になります。
- 2、「正常なご使用状態」において発生した故障については、御買上げ日より 満1年間の保証をさせていただきます。
- 3、次の場合は、保証期間中でも「有償修理」とさせていただきます。
 - ◎使用上の誤り。
 - ◎改造された場合の故障。
 - ◎その他、上記に準ずるもの。
 - ◎納品後の移動、輸送によって生じた損傷や故障。
 - ◎火災、地震、水害などの天災による損傷や故障。
- 4、本保証は日本国内で本機をご使用の場合に限り有効です。
- 5、バッテリーは保証対象外とさせていただきます。

お手数ですがこのページをコピーしてお送りください。FAXやEメールも有効です。

■ 修理・点検、送り先・お問い合わせ先 ■



キシデン工業株式会社 メンテナンスサービス

〒121-0836 東京都足立区入谷 7-18-29 **TEL: 03-3899-4281**

◆ <http://www.kishiden.co.jp/>

E-mail: catalog@kishiden.co.jp

FAX 03-3899-6882